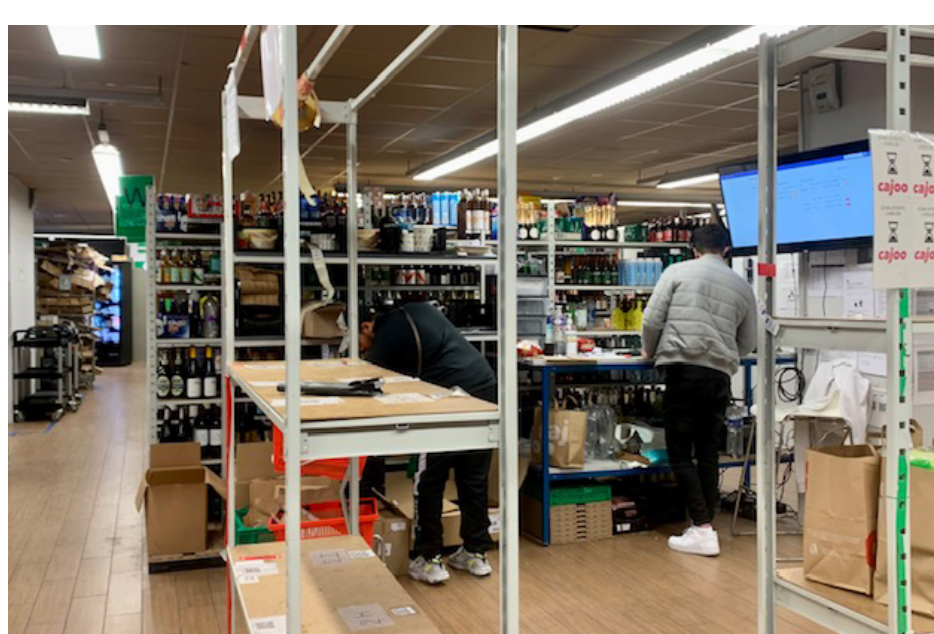


InTerLUD

LA NEWSLETTER

#8

Tous les deux mois, les partenaires d'InTerLUD, Programme d'Innovations Territoriales et Logistique Urbaine Durable, vous donnent des informations clés pour comprendre et agir en faveur d'un transport de marchandises en ville de plus en plus économe en énergie et décarboné.



PROGRAMME INTERLUD : DÉCRYPTAGE

Dark stores : un phénomène à réguler ?

Les dark stores, aussi connus sous les termes de magasins fantômes, ou encore entrepôts aveugles, participent à offrir un service de livraison très rapide, de l'ordre de 15 minutes. Le point sur ces espaces de stockage d'un nouveau genre associé à une vente en ligne par application mobile, qui bousculent les pratiques urbaines.

[En savoir plus](#)

© InTerLUD



ZOOM SUR...

Les 5 bonnes raisons de mener une concertation sur vos territoires

Le maître mot de la méthodologie InTerLUD est la concertation. Pourquoi promouvoir ce dialogue entre acteurs privés et publics ? Comment cette concertation permet-elle de développer des actions adaptées aux enjeux locaux ? Comment favoriser le succès des actions ciblées ? Retour sur les facteurs clés de réussite.

[En savoir plus](#)

© InTerLUD



DES TERRITOIRES EN ACTION !

La logistique des circuits courts alimentaires de proximité

Pendant la crise pandémique, les circuits courts alimentaires de proximité ont connu un attrait sans précédent. Ils ne sont pas nouveaux, mais ont démontré, dans ce contexte, qu'ils pouvaient être une alternative à la fois efficace, qualitative et porteuse d'un développement plus durable.

[En savoir plus](#)

© InTerLUD

L'agenda de nos prochains événements

Le 13 juin 2022

(à partir de 14h)

Salon Commerce Innov'

InTerLUD est partenaire de ce salon dédié à l'innovation pour le commerce. Retrouvez un atelier sur la logistique urbaine et des entreprises innovantes au sein des locaux de la Chambre de Commerce et d'Industrie de Bordeaux Gironde.

[En savoir plus](#)

Le 23 juin 2022

(9h - 16h30)

Conférence Technique Territoriale

Cette conférence "Développer les usages du vélo dans nos territoires : Les clés de la réussite", à destination des collectivités de la Région Sud - Cerema Méditerranée d'Aix en Provence, traitera notamment de la cyclologistique.

[Voir tous les événements](#)

PLUS D'ACTUS EN 1 CLIC !

Retour sur le webinaire « Comment favoriser la transition des acteurs de la mobilité vers une logistique urbaine plus durable ? » du 23 mars 2022.

[Le replay, c'est ici !](#)

Retour sur le webinaire de présentation des ressources pour piloter la logistique urbaine durable du 31 mars 2022.

[Le replay, c'est par là !](#)

Retour sur le Rendez-vous mobilités du Cerema « Agir en faveur de la logistique urbaine durable » du 10 mars 2022.

[Le replay, c'est ici !](#)

15

BE formés* à la méthodologie nationale des chartes de logistique urbaine durable

*Ce référencement est gratuit et obligatoire pour les bureaux d'études qui souhaitent proposer une offre de service aux EPCI accompagnées par InTerLUD

La liste des BE formés, c'est ici !

Pour se faire référencer, c'est ici !

Si vous souhaitez recevoir la newsletter [inscrivez-vous !](#)

Si vous souhaitez partager ces informations avec d'autres acteurs de la logistique urbaine, [recommandez cette newsletter !](#)

InTerLUD, programme porté par :

