

# Chiffres clés

Un programme CEE  
2020-2022



# InTerLUD

Agir pour une logistique urbaine durable

## LES OBJECTIFS DU PROGRAMME

**SENSIBILISATION & ACCOMPAGNEMENT  
DES ACTEURS ÉCONOMIQUES**  
dans **150 EPCI**

 **50 CHARTES** =  **CO<sub>2</sub>**  
de logistique urbaine durable sur le territoire national  
une réduction de 580 000 teqCO<sub>2</sub>

**DÉVELOPPEMENT  
D'OUTILS & SERVICES**  
POUR LES COLLECTIVITÉS  
ET ACTEURS ÉCONOMIQUES

## LES MOYENS



**1 MÉTHODOLOGIE  
POUR AGIR**

la démarche d'engagement volontaire :  
(connaissance des enjeux et des acteurs, concertation,  
co-construction d'un plan d'action validé par toutes  
les parties prenantes via par exemple la signature  
d'une charte partenariale...)

avec notamment :

- 15 fiches actions
- 1 test de maturité
- 1 outil de suivi
- 4 bureaux d'étude référencés

**14** 

**CHARGÉS DE MISSION**

- 6 du Cerema
- 8 de Logistic-Low-Carbon



**1 CONVENTION  
POUR SE LANCER**

Convention tripartite (collectivité, Rozo,  
Cerema) qui définit les financements  
des EPCI en CEE pour la réalisation des  
chartes sur le territoire concerné en  
respectant la démarche d'engagement  
volontaire.



**1 SITE INTERNET RESSOURCE**  
avec notamment des fiches Projets sur  
des actions déjà menées par des collectivités



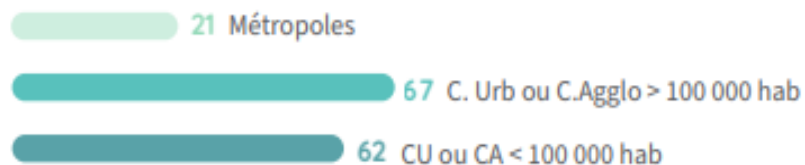
## ACTEURS DÉJÀ RENCONTRÉS

## Chiffres clés



**150** EPCI SUR LES  
240 SOLLICITÉES  
(Élus locaux, fonctionnaires)

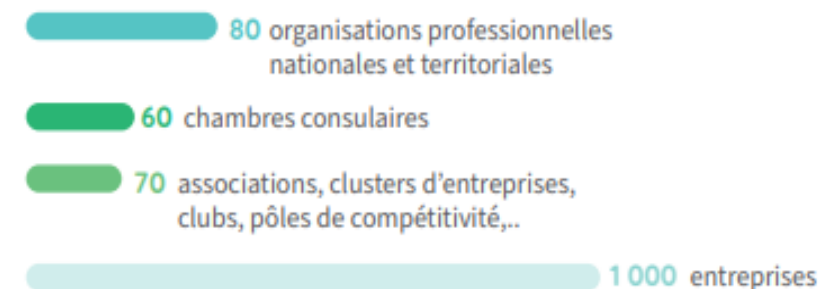
parmi lesquelles :



**PLUS DE 1600** ACTEURS  
ÉCONOMIQUES

Au sein de **152 EPCI** au niveau départemental,  
régional et national

parmi lesquels :



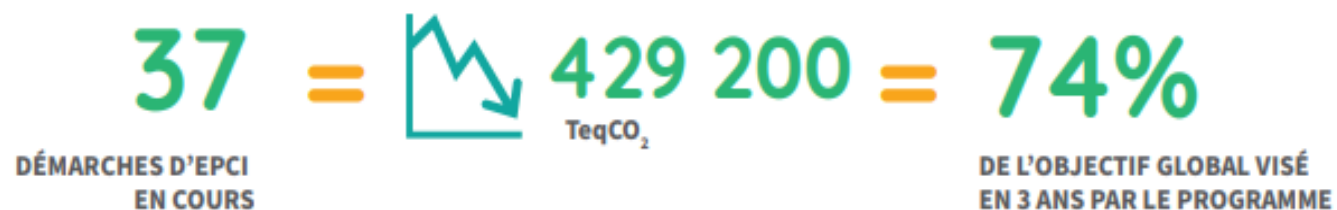
Au 30 novembre  
2021

# InTerLUD

Agir pour une logistique urbaine durable

## DEPLOIEMENT DE LA DEMARCHE D'ENGAGEMENT DES EPCI

# Chiffres clés



## 13 CONVENTIONS D'ACCOMPAGNEMENT SIGNÉES

- Rennes Métropole
- Grand Besançon Métropole
- Métropole de Versailles Grand Parc
- CU de Valence Romans agglomération
- Métropole de Lyon
- CA du Pays de Grasse
- Nantes Métropole
- Métropole du Grand Paris
- CA de Sète Agglopôle Méditerranée
- CA de Vienne Condrieu
- CA du Grand Angoulême
- CA Cannes Pays de Lérins
- Valenciennes Métropole

Convention tripartite (collectivité, Rozo, Cerema) qui définit les financements des EPCI en CEE pour la réalisation des chartes sur le territoire concerné en respectant la démarche d'engagement volontaire.

**24** 

• **CONVENTIONS EN COURS** d'élaboration ou finalisées en attente de délibération par les exécutifs des EPCI

# Chiffres clés

Au 30 novembre  
2021

# InTerLUD

Agir pour une logistique urbaine durable

**20** ÉVÈNEMENTS TERRITORIAUX ORGANISÉS



POUR SENSIBILISER LES ACTEURS, ÉCHANGER ET TROUVER DES SOLUTIONS FAVORISANT  
UNE LOGISTIQUE URBAINE DURABLE



**6**  
WEBINAIRES

- Hauts-de-France
- Centre-Val de Loire
- PACA
- Ile-de-France
- Grand Est
- Logistique urbaine fluviale (14/12/21)



**4** SALONS PROFESSIONNELS  
& TABLES RONDES

- B.NUM - Pau
- EnviroPro - Bordeaux
- Salon M2S - Toulouse (8/12/21)
- Supply Chain Ouest - Quimper



**10** GROUPES DE  
TRAVAIL & ATELIERS

de sensibilisation et  
mobilisation destinés  
aux acteurs économiques

**30** INTERVENTIONS AVEC NOS PARTENAIRES



**SUR LES ENJEUX DE LA LOGISTIQUE URBAINE, LA DÉMARCHÉ ET LA PRÉSENTATION  
DE L'ACCOMPAGNEMENT PROPOSÉ AUX TERRITOIRES**

Groupes de Travail ZFE Ademe, réseau Citergies, IDEALCO, club FNAU, EVE, TLF, UNCGFL, U2P,  
Club des managers de centre-ville, Institut pour la ville et le commerce ...

**4**

SALONS ET ÉVÈNEMENTS NATIONAUX

SITL, Salon des Maires, Solutrans, Rencontre nationale (30/11/21)



## Chiffres clés



### OUTILS ET SERVICES



**107** TECHNICIENS D'EPCI  
FORMÉS À LA LUD

issus des services de **29 EPCI** dont ceux en charge  
des transports et mobilité, de l'aménagement du territoire,  
de l'environnement et qualité de l'air



**SUPPORTS DE FORMATION  
ET RÉFÉRENCIELS EN COURS**

Autour de 4 compétences :  
Conduite livraison, exploitation des flux, évolution de la flotte,  
référent LUD  
en partenariat avec Astral, Promotrans, des universitaires, ...



**7** BUREAUX D'ÉTUDES RÉFÉRENCÉS



**13** CHEFS DE PROJET  
formés et ayant eu un entretien individuel



**2** PROJETS D'APPLICATIFS NUMÉRIQUES :  
ZFE-m et aires de livraison  
6 EPCI pilotes  
300 000 utilisateurs potentiels

### VITRINE DES BONNES PRATIQUES

**SOLUTIONS ET PROJETS COLLECTIVITÉS / ACTEURS ÉCONOMIQUES DÉPLOYÉS DANS LES TERRITOIRES**