



Une
méthodologie



Des partages de projets et innovations

Des outils numériques



Des ressources formation

LOGISTIQUE URBAINE DURABLE ACCOMPAGNER LE CHANGEMENT

Édition 2023

InTerLUD



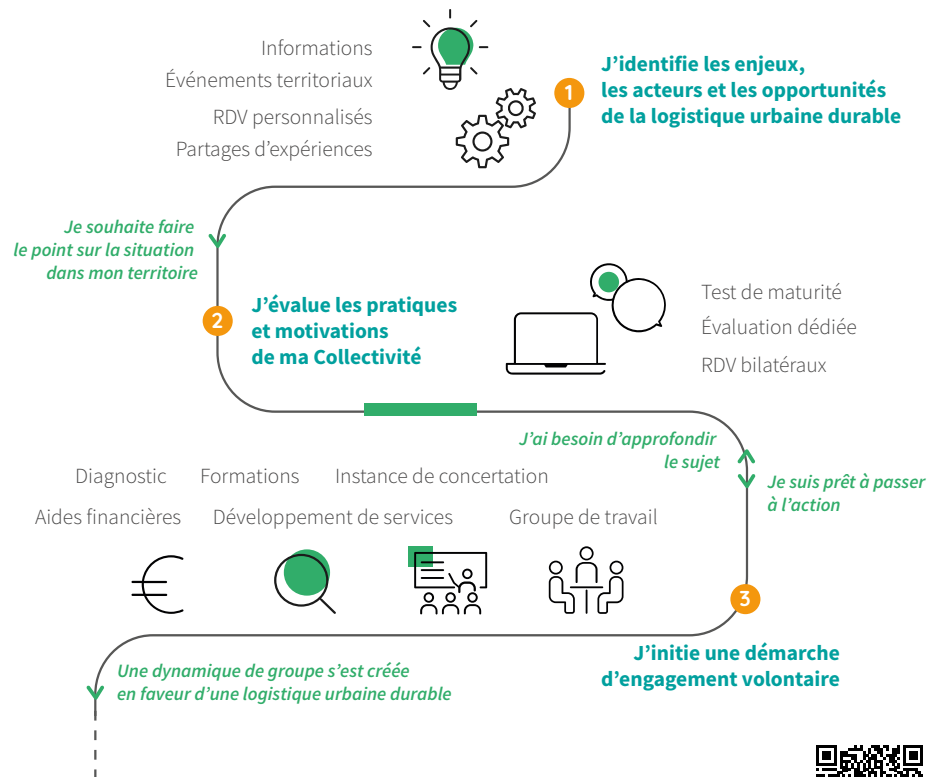
DES CHARTES DE LOGISTIQUE URBAINE DURABLE

Un parcours pédagogique et des fiches actions types sont proposés pour guider les collectivités dans l'élaboration de chartes adaptées aux territoires en concertation avec les acteurs économiques.

Un parcours pédagogique en ligne

Il permet aux collectivités de **s'imprégner de la démarche**. **Du diagnostic au plan d'actions**, en passant par la concertation, il facilite le passage d'une étape à l'autre et donne accès à **des ressources et lectures** plus poussées, selon les besoins.

JE DÉCOUVRE LA DÉMARCHE



Pour consulter cette ressource, cliquez sur ce QR-code ou scannez-le !



17 fiches actions

Elles présentent des solutions pour une logistique urbaine durable :

- **méthodologie** d'application
- **études** préalables éventuelles
- **nombreux exemples**
- **indicateurs de suivi** pour mesurer l'avancée dans le temps et pour calculer les gains environnementaux (qualité de l'air, GES)

Les fiches actions sont organisées en 3 groupes.

ACTIONS DE PLANIFICATION



- Articuler les politiques de planification et opérationnelles
- Intégrer la mobilité des marchandises dans le PDM
- Réserver du foncier pour la logistique

ACTIONS DE COLLECTIVITÉS



- Harmoniser les réglementations marchandises
- Améliorer l'efficacité des aires de livraison
- Mettre en œuvre une Zone à Faibles Émissions mobilité
- Améliorer la logistique des chantiers et la desserte des commerces environnants
- Établir un plan de jalonnement marchandises

ACTIONS COLLABORATIVES



- Avantager les véhicules à faibles émissions
- Encourager/Accompagner le développement de services de transport multimodal
- Créer des Espaces Logistiques Urbains
- Encourager les livraisons silencieuses en horaire décalé
- Développer l'usage mixte de l'espace public
- Développer l'utilisation des transports en commun pour le fret
- Penser la logistique d'un projet urbain immobilier
- Agir pour des solutions logistiques des circuits courts alimentaires de proximité
- Penser les flux de marchandises liés au e-commerce de manière soutenable

À NOTER !

Un outil Excel de suivi et d'évaluation des actions est également à disposition des collectivités.

Pour consulter cette ressource, cliquez sur ce QR-code ou scannez-le !





DES RESSOURCES EN FAVEUR D'UNE LOGISTIQUE URBAINE DURABLE

Le site InTerLUD permet de retrouver les initiatives, projets ou solutions qui concernent les collectivités, les organisations professionnelles ou les entreprises.

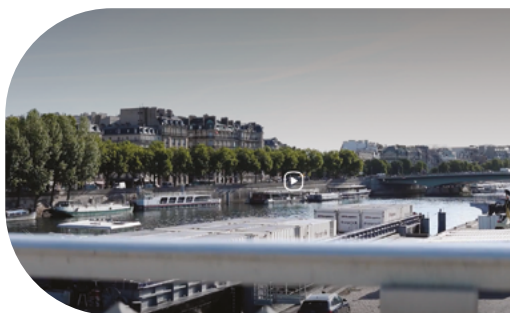
Des événements thématiques

InTerLUD organise des événements permettant de mettre en avant de nombreux **exemples de solutions ou expérimentations innovantes**. Ils sont à visionner en replay pour retrouver l'essentiel des enjeux !



6 thématiques sont abordées :

- Logistique urbaine fluviale
- Chantiers et logistique urbaine durable
- Logistique des circuits courts alimentaires de proximité
- Logistique inverse
- Comment intégrer la logistique du quotidien pendant les JO 2024 ?
- Penser les flux de marchandises liés au e-commerce de manière soutenable



Pour consulter cette ressource, cliquez sur ce QR-code ou scannez-le !

Des projets territoires

InTerLUD recense, documente et met en ligne de nombreux **retours d'expérience de projets de logistique urbaine durable portés par des collectivités**.

Pour chaque projet, sont présentés :

- l'innovation portée par le projet
- le fonctionnement du projet
- les usages concernés
- les clés de réussite et les leviers facilitateurs



Pour consulter cette ressource, cliquez sur ce QR-code ou scannez-le !

Des solutions de logistique urbaine durable

Proposées **par des acteurs privés**, elles sont recensées sous 12 catégories :

- Analyse de données et optimisation logistique
- Dispositifs d'accompagnement et de conseil
- Services de livraison
- Cyclologistique
- Multimodalité
- Stationnement et aires de livraison
- Réglementation
- Transition énergétique des véhicules et avitaillement
- Logistique des chantiers
- Circuits alimentaires de proximité
- Logistique inverse et gestion de déchets
- Espace logistique urbain



Un service en partenariat avec France Mobilités !



À NOTER !

Entreprises et bureaux d'études peuvent y référencer leurs offres.



Pour consulter cette ressource, cliquez sur ce QR-code ou scannez-le !



CONDUIRE ET LIVRER EN VILLE

InTerLUD a développé, avec Talent Reveal, un jeu pédagogique et des ressources associées pour favoriser une livraison en ville plus apaisée.

1 jeu de rôle : « Vis ma livraison »

Le principe ?

Sur la base d'un scénario construit par les joueurs à partir d'événements urbains, les différents personnages sont invités à jouer des scènes. Le conducteur ou la conductrice va récolter des Oups et Bravo, sans oublier les enseignements à tirer de cette situation immersive.



Les atouts ?

- Faire émerger l'expérience
- Jouer dans un esprit coopératif
- Gagner en réflexe sur le terrain
- Tirer partie de plus expérimentés
- Renforcer la cohésion d'équipe

Quand s'en servir ?

Destiné aux conducteurs livreurs de marchandises en ville, ce jeu peut être utilisé dans le cadre de formations ou lors de temps d'échanges dédiés en entreprise.



Un projet nourri par différentes expérimentations !

1 ressource pédagogique clé

Un profilage professionnel est à disposition : il précise les missions, résultats escomptés, compétences et manières de faire des professionnels qui conduisent et livrent en ville, offrant ainsi une vision différente du métier.



Une ressource réalisée sur la base d'observations terrain de conducteurs-livreurs chez des grossistes et des transporteurs !



Pour consulter cette ressource, cliquez sur ce QR-code ou scannez-le !





ORGANISER LA LIVRAISON EN VILLE

Pour accompagner les métiers de l'exploitation dans l'évolution des pratiques urbaines, InTerLUD a développé deux modules de sensibilisation à destination des formateurs, afin qu'ils puissent intégrer les spécificités de la logistique urbaine dans leur progression pédagogique.

Un descriptif pédagogique par module

Chaque module réalisé est accompagné d'un descriptif présentant les objectifs de formation, les connaissances et les compétences mobilisées. L'objectif de ce descriptif est d'aider les enseignants à faire le rapprochement avec les référentiels de leurs formations.



LE PUBLIC CIBLÉ ?

Les responsables d'exploitation en PME, pièce maîtresse de la tour de contrôle de l'entreprise :

- dans des entreprises pour compte propre ou compte d'autrui
- dans les entreprises concernées par l'exploitation de transport du dernier km

Un projet nourri par des entretiens métier !

Ces contenus ont été réalisés avec Aftral et Promotrans : les deux organismes de formation du secteur des transports ont associé leurs expertises !



Pour consulter cette ressource, cliquez sur ce QR-code ou scannez-le !

2 modules pour outiller les enseignants

Foncier, systèmes d'information, véhicules et moyens humains disponibles sont des enjeux centraux pour aller vers une logistique urbaine plus durable. Les deux modules développés dans le cadre du Programme InTerLUD permettent d'identifier de nouvelles pratiques sur les territoires.

MODULE 1

Sensibilisation aux typologies d'espaces logistiques et de systèmes d'information



Des modules qui seront expérimentés dans certaines formations !

MODULE 2

Sensibilisation à la gestion des moyens humains et matériels



Dans chaque module, des principes communs :

- des textes concis faciles à utiliser en cours
- de nombreux exemples illustrés
- l'essentiel à savoir sur l'évolution de la réglementation et de la planification sur les territoires
 - un dico pour se repérer
 - des ressources pour aller plus loin

À NOTER !

Module 2 disponible en avril 2023



PILOTER LA LOGISTIQUE URBAINE EN ENTREPRISE

Pour accompagner l'activité du Référent logistique urbaine durable, InTerLUD met à disposition des ressources pédagogiques pour les formateurs et un outil dédié aux apprenants sur les enjeux auxquels doivent se préparer les professionnels.

Des ressources pour les formateurs

2 ressources sont à disposition des formateurs pour intégrer les évolutions de pratiques nécessaires au développement d'une logistique urbaine durable.

Un descriptif d'activités

Rédigé sur la base d'entretiens, il décrit l'activité du Référent logistique urbaine durable, métier en développement chez les acteurs privés de la logistique :

- **activités, tâches et savoirs** à mobiliser
- **compétences, attendus et modalités d'évaluation** du métier

Des cas pratiques

Des exemples de cas pratiques en contexte urbain, ancrés sur les territoires, sont aussi proposés pour **intégrer les spécificités urbaines en formation.**



Un outil dédié aux apprenants

L'outil « Les clés du référent » reprend **10 questions essentielles** pour appréhender les enjeux urbains, envisager les mutations et accompagner les actions développées avec les collectivités sur les territoires.



Élaborées avec **des enseignants chercheurs**, les fiches question regroupent :

- des **synthèses** sur les grands enjeux
- des **schémas** explicatifs
- un **dico** pour des repères communs
- des **références** pour aller plus loin



Les questions traitées sont structurées en 4 axes.

GOUVERNANCE

Q1 - Acteurs privés : comment s'inscrire dans les politiques publiques de logistique urbaine ?

Q2 - Comment se mettent en place les plans d'actions sur les territoires ?

TRANSPORT DE MARCHANDISES

Q3 - Transport de marchandises en ville : quels enjeux environnementaux ?

Q4 - Quels usages des énergies alternatives dans le transport de marchandises ?

Q5 - Quels impacts des ZFE-m sur le transport de marchandises en ville ?

Q6 - Quel développement pour la cyclologistique ?

Q7 - Fluvial et ferroviaire : quelles perspectives pour le transport de marchandises en ville ?

URBANISME

Q8 - Espaces logistiques urbains : où stocker sa marchandise ?

SERVICES

Q9 - Artisans et petits commerçants : quelles spécificités à prendre en compte ?

Q10 - Reverse logistics : quels enjeux pour le transport de marchandises en ville ?

Pour consulter cette ressource, cliquez sur ce QR-code ou scannez-le !





UN SITE INTERNET DÉDIÉ AUX ZFE-M ET AU VERDISSEMENT DES FLOTTES

Sur le portail zfe.green, trouvez en quelques clics des informations sur les ZFE-m, des catalogues de véhicules propres et d'aides financières pour verdifier sa flotte, ou encore une présentation des énergies vertes. Ce service d'intérêt général, universel et gratuit, est optimisé pour une consultation sur mobile !



Des informations territorialisées

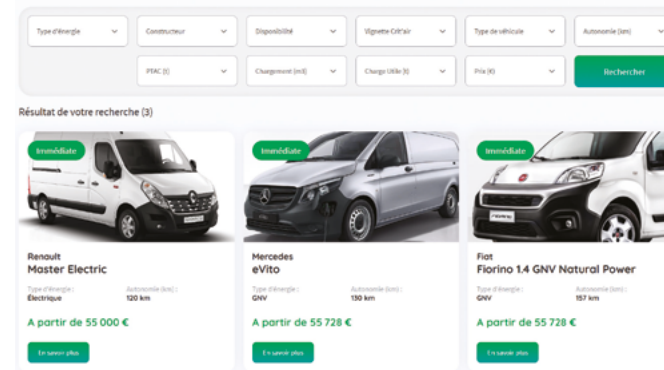
Calendrier de mise en place de la ZFE-m dans la collectivité, **périmètre retenu**, usagers et véhicules concernés, **dérogations en vigueur...**

Le calcul d'itinéraire

Calcul tenant compte des spécificités des ZFE-m par territoire.



Véhicules

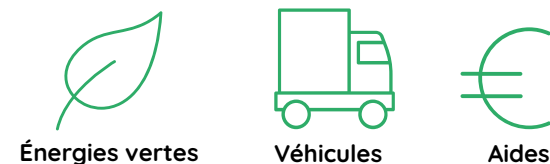


Un catalogue des gammes constructeurs

Véhicules utilitaires et poids lourds « propres ».

Une présentation des énergies alternatives au gazole

Tableaux comparatifs sur leurs avantages et inconvénients respectifs (GNV, biocarburants, électrique et hydrogène).



Un catalogue des aides financières

Catalogue des aides proposées par l'État et les collectivités territoriales pour l'acquisition d'un véhicule « propre ».



Pour consulter cette ressource, cliquez sur ce QR-code ou scannez-le !





UN DISQUE DE STATIONNEMENT NUMÉRIQUE DÉDIÉ AUX AIRES DE LIVRAISON

L'application mobile DeliveryPark simplifie la gestion des livraisons en centre-ville : moins de stress pour le livreur et moins de stationnements anarchiques ! Un véritable atout au quotidien, que vous soyez une collectivité ou une entreprise.

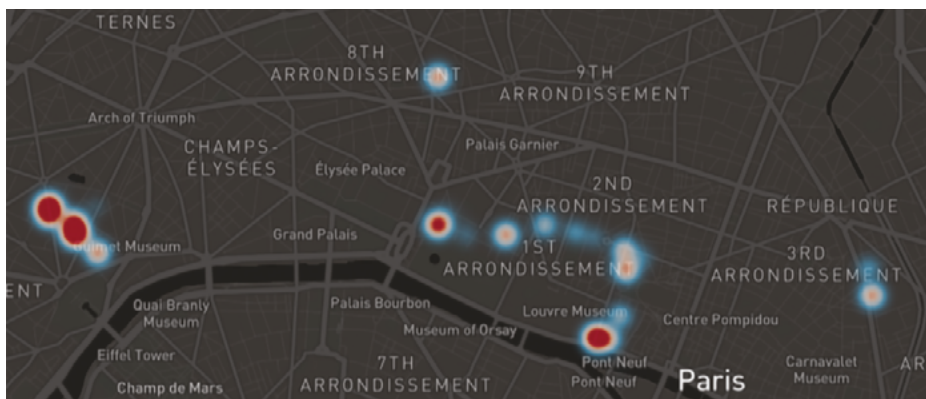
DeliveryPark



Téléchargeable gratuitement sur Google Play et App Store

Côté collectivités

- Cartographie des aires de livraison existantes sur le territoire
- Tableau de bord (via une plateforme Internet) :
 - o nombre et caractéristiques des véhicules stationnés (catégorie, taille, motorisation, âge...)
 - o monitoring en temps réel du bon usage des aires de livraison (sans installation de capteurs au sol)

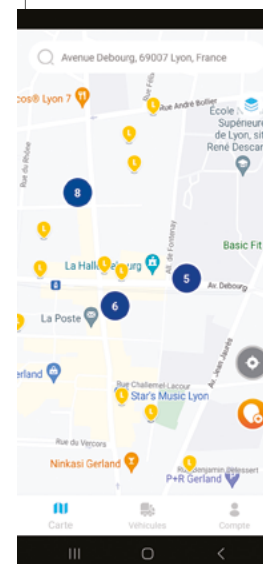


Identification de zones de chaleur, permettant a posteriori à la collectivité d'adapter l'offre à la demande

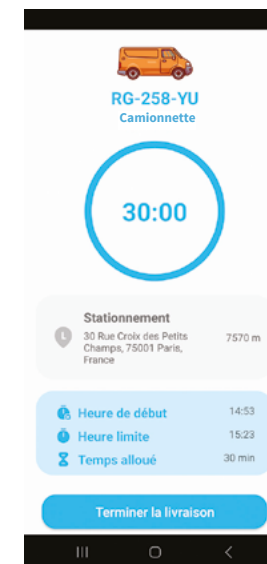
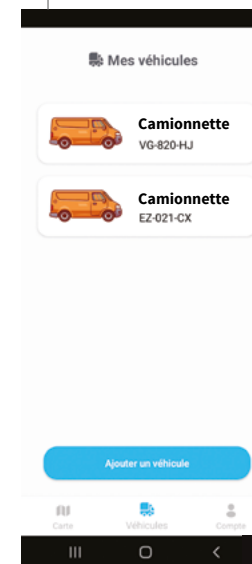
Côté conducteur-livreur

- Identification de l'aire de livraison disponible la plus proche
- Déclaration du stationnement par simple clic sur un bouton dans l'application (géolocalisation automatique)
- Stationnement x minutes incluses (durée propre à chaque territoire)
- Alertes sur téléphone mobile (temps de stationnement restant)

Localisation des aires de livraison directement sur la carte (points jaunes avec la lettre L)



Possibilité d'enregistrer plusieurs véhicules dans l'application mobile



À NOTER !

Au 1^{er} trimestre 2023, ce disque est en expérimentation sur deux territoires. **En tant que collectivité, vous souhaitez mettre en place cette application sur votre territoire ? Contactez-nous !**

Un compteur affiche le temps restant au conducteur pour livrer sa marchandise

Un clic sur « Terminer la livraison » arrête le compteur. L'aire est signalée disponible dans l'application

InTerLUD

À RETROUVER AUSSI
SUR WWW.INTERLUD.GREEN

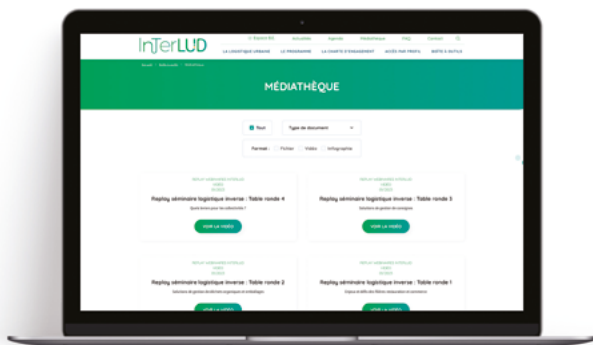
Des actualités

sur la logistique urbaine



Une médiathèque

pour retrouver les ressources produites
(newsletters, rapports et livres blancs,
guides...)



Pour plus d'informations :
contact@interlud.green

Coordination technique : ROZO - 46-52 rue Albert 75013 Paris – France

Rédaction : Logistic Low Carbon, Cerema, Trait Singulier

Création graphique : Trait Singulier

Crédits photos : © InTerLUD

Impression : Louyot, Imprim'vert

InTerLUD, programme porté par :

