

## MÉTHODOLOGIE pour guider une entreprise dans la sortie du diesel

*Programme en présentiel*

Développée dans le cadre du programme CEE (certificats d'économie d'énergie) InTerLUD+ (innovation territoriale logistique urbaine durable), cette formation se déroule sur une journée. En s'appuyant sur des cas pratiques, elle apporte une méthodologie et des outils pour guider une entreprise dans sa sortie du diesel : électricité, gaz, biocarburants ou encore hybride.

→ Des sessions peuvent être organisées à la demande d'une organisation professionnelle ou d'un territoire.

### ) Objectifs de formation

À la fin de cette formation, vous serez capable de travailler à un plan d'accompagnement pour aider une entreprise à identifier la ou les solutions les mieux adaptées à son besoin et les aides auxquelles elle peut avoir accès.

### ) Moyens d'encadrement

**Formatrices :**

- Stéphanie DESMOND, cheffe de projet formation chez Logistic-Low-Carbon, programme InTerLUD+
- Marie BARRÉ, formatrice spécialiste de la transition environnementale

### ) Moyens pédagogiques

Exposé, échanges de pratiques, étude de cas et outillage.

#### **Publics visés :**

- La formation s'adresse à tous **les relais** qui ont la responsabilité d'accompagner des actions de logistique urbaine durable dans leur structure.
- Elle est également accessible aux différents profils de l'éco-système de la formation en transport-logistique qui ont à sensibiliser leurs élèves ou stagiaires sur ces sujets.

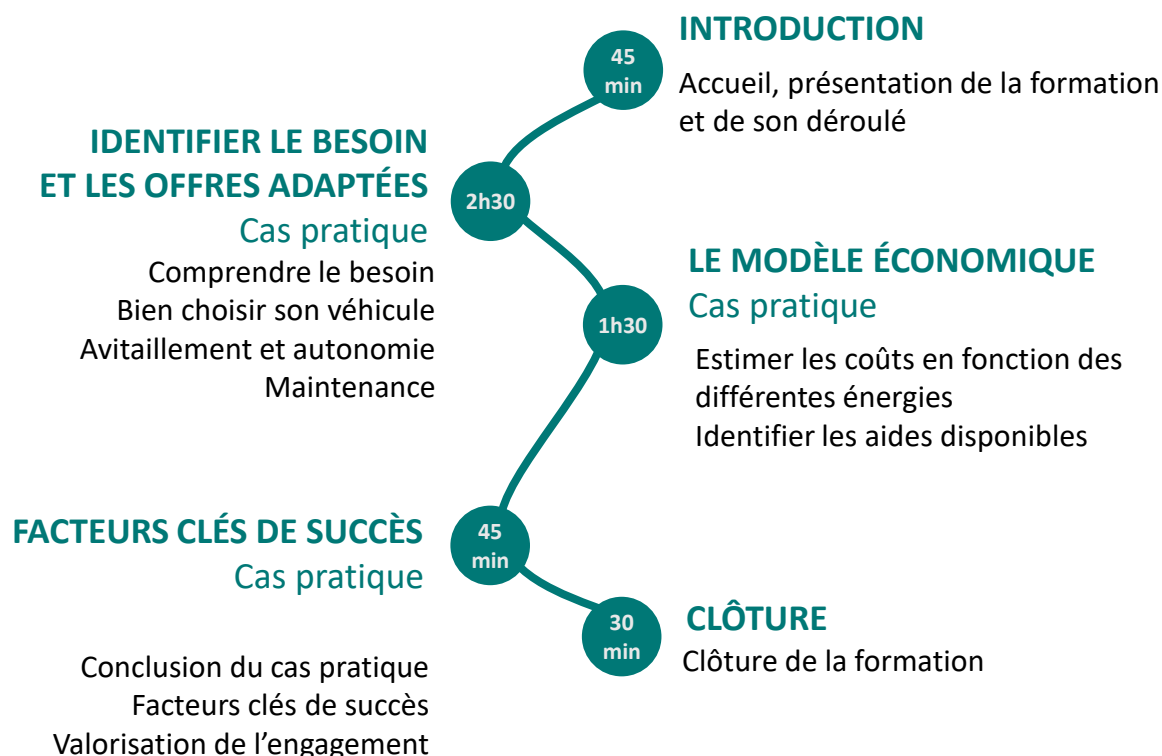
*Lors des inscriptions, la priorité est donnée aux personnes engagées auprès du Programme InTerLUD+.*

**Pré-requis :** Il est vivement recommandé de suivre, en amont, la formation e-learning « Mix-énergétique : les essentiels sur des alternatives au diesel pour le transport de marchandises », ou **d'avoir des connaissances de base sur les énergies alternatives au diesel, à savoir : le GNV, l'électricité, les biocarburants et l'hydrogène.**

**Durée :** 7h00 au total

**Tarif :** formation prise en charge à 100 % par le programme InTerLUD+, dans la limite des places disponibles.

## ) Contenu de la formation :



## ) Modalités de suivi

Feuille d'émargement  
ou rapport de connexion

## ) Matériel

- À l'issue de la formation, **les supports et outils utilisés seront remis : synthèses, supports PPT et podcasts.**
- Il est nécessaire d'avoir **à disposition son ordinateur portable.**

## ) Modalités d'évaluation

- Participation aux exercices de mise en pratique.
- La formation donne également lieu à un questionnaire de satisfaction et à un certificat de réalisation.

**Contact :** Stéphanie Desmond  
tél. 06 64 36 54 85  
s.desmond@logistic-low-carbon.fr  
Site internet : [www.interlud.green](http://www.interlud.green)

Dans le cadre de leur partenariat sur le programme InTerLUD+, Logistic Low Carbon et Rozo, se sont associés dans l'organisation de cette formation.

**ROZO** | 23 rue Daviel, PARIS 75013 | Numéro SIRET: 44477108300060 | Numéro de déclaration d'activité: 11755772975

(auprès du préfet de région de : Ile de France)

InTerLUD+, programme porté par

En partenariat avec