

Ressources pédagogiques et outil de formation

- Conduire et livrer
- Organiser les livraisons
- Verdir la flotte

Piloter la logistique urbaine

InTerLUD, programme porté par :

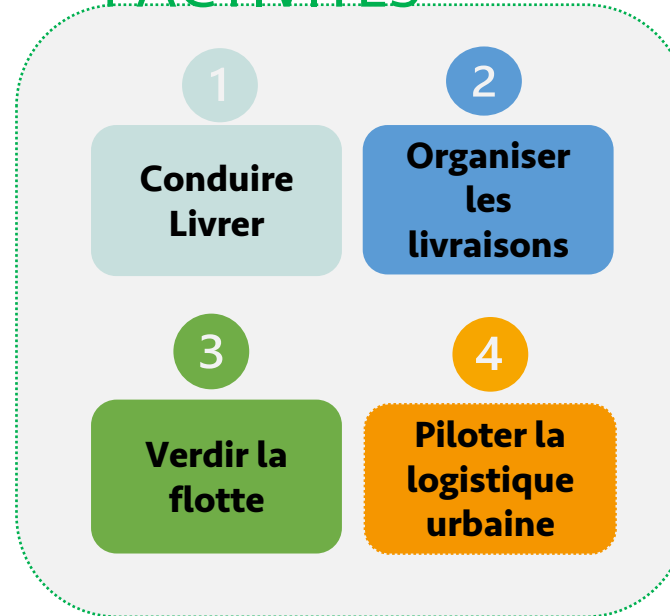
Dans le cadre du programme InTerLUD, Logistic Low Carbon est en charge de réaliser des supports de formation afin **d'accompagner les évolutions métier dans 4 activités**. Ces ressources se concentrent sur les compétences à renforcer en lien avec les pratiques urbaines.

Elles ont été pensées pour :

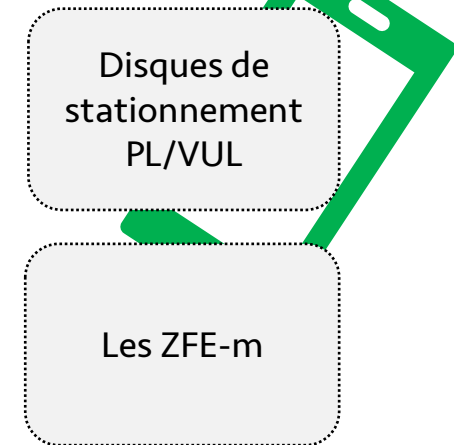
- **les formateurs** : ressources pédagogiques
- **les apprenants** : outil de formation.

Elles sont complétées par des applications numériques en lien avec les besoins et demandes des professionnels concernés par la logistique urbaine.

4 ACTIVITÉS



Des applications mobiles



OBJECTIFS

Enrichir les formations existantes

Intégrer les spécificités urbaines et durables à 4 activités en suggérant des ressources pédagogiques afin d'accompagner l'évolution de l'offre de formation.



Décliner des outils de formation

Répondre à différents besoins et demandes, en lien avec la diversité des cibles visées par le programme InTerLUD

METHODE

Recueil des besoins et demandes

Auprès des acteurs économiques et des acteurs de la formation



Concertation avec les opérateurs de formation

Expertise en logistique, ingénierie pédagogique, outils didactiques : Aftral ▪ Promotrans ▪ Cnam



Groupe de suivi et confrontation des pratiques

Entretiens préalables, observations, groupes de relecture à différentes étapes, ateliers avec les acteurs concernés



Concertation avec les branches professionnelles

Concernées par les questions de logistique urbaine

Pour les formateurs - DES RESSOURCES PÉDAGOGIQUES

Elles fournissent aux formateurs des propositions pour enrichir les programmes existants, en lien avec 4 fonctions concernées par l'activité en zone urbaine.

Pour les apprenants - DES OUTILS DE FORMATION

Déclinés sous plusieurs forme selon les activités (livret, jeu...), les outils permettent de s'appuyer sur des contenus pour travailler cas pratiques et enjeux, en groupe ou de façon individuelle.



Piloter une logistique urbaine durable

30 mars 2022



Conduire livrer

Avril-mai 2022



Verdir la flotte

Juin 2022



Organiser des livraisons

Septembre 2022



Conduire
Livrer

Le volet urbain représente près d'un tiers du coût logistique total de l'acheminement des marchandises et génère des flux de trafic significatifs. La logistique urbaine nécessite une approche « systémique » pour prendre en compte à la fois stocks et flux, amont et aval, infrastructures et services, diversité locale et sectorielle, diversité des mises en œuvre. Elle suppose aussi d'intégrer dans la réflexion une pluralité d'acteurs aux cultures de travail et intérêts différents voire divergents.

- Dans ce contexte, une nouvelle activité émerge, portée par le **réfèrent logistique urbaine durable**. Son périmètre d'action varie en fonction de son type d'organisation (entreprise, organisation professionnelle, chambre consulaire, association, programmes d'appui). Son rôle pivot le lie aux services et acteurs impliqués, ainsi qu'aux instances décisionnaires.
- Une analyse documentaire, des entretiens, un questionnaire et des ateliers territoriaux, ont permis de dégager les grandes thématiques à prendre en compte pour mener à bien des actions de logistique urbaine durables et de tresser avec les professionnels les activités, tâches et compétences mobilisées.

Organiser
les livraisons

Verdir
la flotte

RESSOURCES PÉDAGOGIQUES – 2 supports complémentaires fournissent aux formateurs des propositions de contenus pour appréhender l'activité du Réfèrent logistique urbaine selon les normes en vigueur dans l'approche par les compétences.

OUTIL FORMATION – Un support, structuré autour de 10 questions clés et de témoignages, apporte des contenus sur l'essentiel à connaître pour bien appréhender les mutations.

Piloter la
logistique
urbaine

*Chaque support
est résumé sous
la forme :*



QUOI ? Présente le contenu du support



POUR QUOI ? Explique l'objectif du support

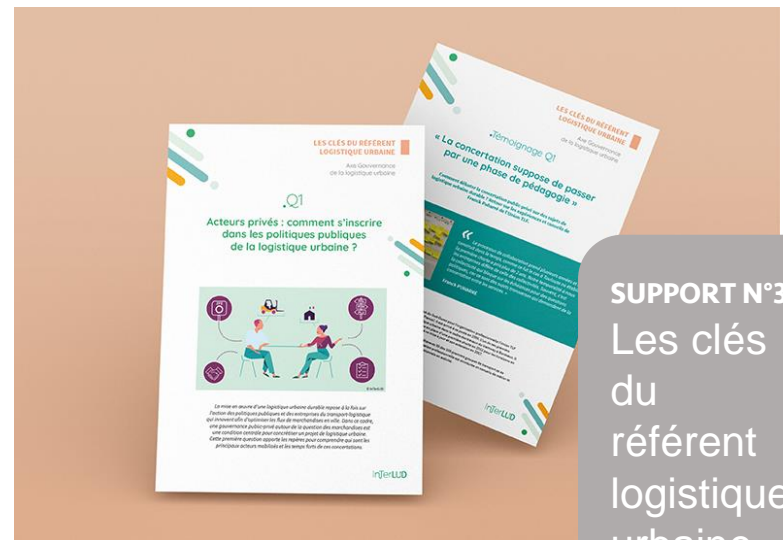


COMMENT ? Détaille la méthodologie et les contributeurs



RESSOURCES PEDAGOGIQUES

OUTIL FORMATION



↓

Mis à disposition sur www.interlud.green



SUPPORT N°1 Éléments pour un référentiel de compétences

RESSOURCES PEDAGOGIQUES



QUOI ? Ce document décrit les activités, tâches, compétences et modalités d'évaluation du métier de référent/te logistique urbaine durable et le place dans son contexte professionnel, économique et sociétal.



POUR QUOI ? Il répond à **l'émergence d'un nouveau métier** et à la nécessité de professionnaliser les activités en lien avec la logistique urbaine durable. Le recours à la **méthodologie des blocs de compétences** permettra aux acteurs institutionnels (branches, éducation nationale, pôle emploi, organisations professionnelles, organismes de formation) de se saisir de ces propositions pour décliner de nouveaux programmes ou adapter certaines formations existantes. Le niveau de responsabilité et de connaissances à mobiliser nécessite **une formation de niveau 6** (niveau licence professionnelle) avec un parcours de 10 mois qui pourrait être décliné sous un format 16 semaines en formation et 16 semaines en entreprise.



COMMENT ? Ce support s'appuie sur une série d'entretiens avec des acteurs économiques décrivant la diversité des situations professionnelles actuelles. À 2 étapes de sa réalisation, il a été enrichi et amendé par des professionnels. Il s'articule avec les supports n°2 et n°3 destinés à travailler certaines thématiques avec les apprenants.



SUPPORT N°2 Exemples de cas pratiques



RESSOURCES PEDAGOGIQUES

+ **QUOI ?** Avec 3 niveaux de difficulté, ce support propose des idées d'exercices à mettre en œuvre avec les stagiaires en formation, notamment dans le cadre de travaux de groupe. Il recrée des situations réelles d'entreprise confrontées aux enjeux urbains du moment : réglementation, cyclologique, fluvial, foncier...
Il apporte des exemples de mise en pratique en lien avec la réalité d'un territoire et des ressources locales disponibles.

★ **POUR QUOI ?** Le Réfèrent logistique urbaine est confronté à un contexte de travail complexe, avec de multiples relations et interaction (internes et externes), non entièrement prédictibles. Elles nécessitent d'anticiper des réponses très opérationnelles, en fonction du contexte et des ressources disponibles. La méthode des cas permet d'approfondir certaines thématiques clés avec les stagiaires, de faire le lien entre les connaissances traitées, les compétences décrites et certains grands enjeux de la logistique urbaine. Les scénarios proposés permettent de mettre le stagiaire en action autour de projets.

✓ **COMMENT ?** Ce support s'est nourri des plans d'actions en cours dans les collectivités concernées par le programme InTerLUD, ainsi que des rencontres organisées localement avec les acteurs de la logistique urbaine. Il a été enrichi et amendé par des professionnels. Il s'articule avec les supports n°1 et n°3.



SUPPORT N°3
Les clés
du
référent
logistique
urbaine
durable



QUOI ? Ce support reprend 10 thématiques centrales à maîtriser pour piloter des actions de logistique urbaines durables dans les organisations. Chaque question apporte une synthèse des points clés à connaître et propose les repères essentiels. Un ou plusieurs témoignages de professionnels éclairent chacune des questions avec une approche terrain. Chaque question est reliée à une ou plusieurs actions proposées dans le cadre du guide méthodologique de l'Ademe pour favoriser le déploiement de plan d'actions de logistique urbaine durable sur les territoires.



POUR QUOI ? Ce support répond à la nécessité de développer un langage commun entre les acteurs privés et publics, de mieux appréhender des facteurs exogènes à l'entreprise, de partager un socle de connaissances, de bénéficier de ressources sourcées.



COMMENT ? Ce travail est l'aboutissement d'entretiens menés avec les professionnels de la logistique urbaine sur leurs besoins et difficultés. Il a été réalisé par Logistic Low Carbon en collaboration avec des enseignants-chercheurs du Cnam et de l'université Gustave Eiffel. Il a donné lieu à une relecture d'un groupe de supervision de d'acteurs amenés à piloter des projets de logistique urbaine durable au sein de leur entreprise, de leur organisation professionnelle ou de leur collectivité.