

Les ESSENTIELS sur des alternatives au diesel pour le transport de marchandises

Format e-learning

Développée dans le cadre du programme CEE (certificats d'économie d'énergie) InTerLUD+ (innovation territoriale logistique urbaine durable), cette formation, proposée en format e-learning, est à réaliser en autonomie. Développée par des experts et expertes de l'énergie et de la transition écologique, elle propose des clés de compréhension sur les différentes énergies alternatives au diesel : électrique, gaz, biocarburants et hydrogène.

) Objectifs de formation

À la fin de cette formation, vous serez capable de présenter les énergies alternatives au diesel, et d'en expliquer les principaux avantages et inconvénients d'un point de vue économique et écologique.

) Réalisation

- Marie Barré, formatrice environnement, et Adrien Béziat, Chercheur, Université Gustave Eiffel,
- Sous la coordination de Stéphanie Desmond, cheffe de projet formation chez Logistic-Low-Carbon,
- Avec le concours de l'Ademe et de l'OTRE.

) Moyens pédagogiques

Modules e-learning interactifs, ressources, podcasts, et fiches de synthèse.
Suivi du parcours et forum via la plateforme DIGIFORMA.

Publics visés :

- La formation s'adresse à tous **les relais** qui ont la responsabilité d'accompagner des actions de logistique urbaine durable dans leur structure.
- Elle est également accessible aux différents profils de l'éco-système de la formation en transport-logistique qui ont à sensibiliser leurs élèves ou stagiaires sur ces sujets.

Pré-requis : Aucun prérequis n'est demandé pour participer à cette formation. Elle a cependant été conçue pour des apprenants intermédiaires (ni grands débutants ni experts) en emploi concerné par les questions de transport-logistique.

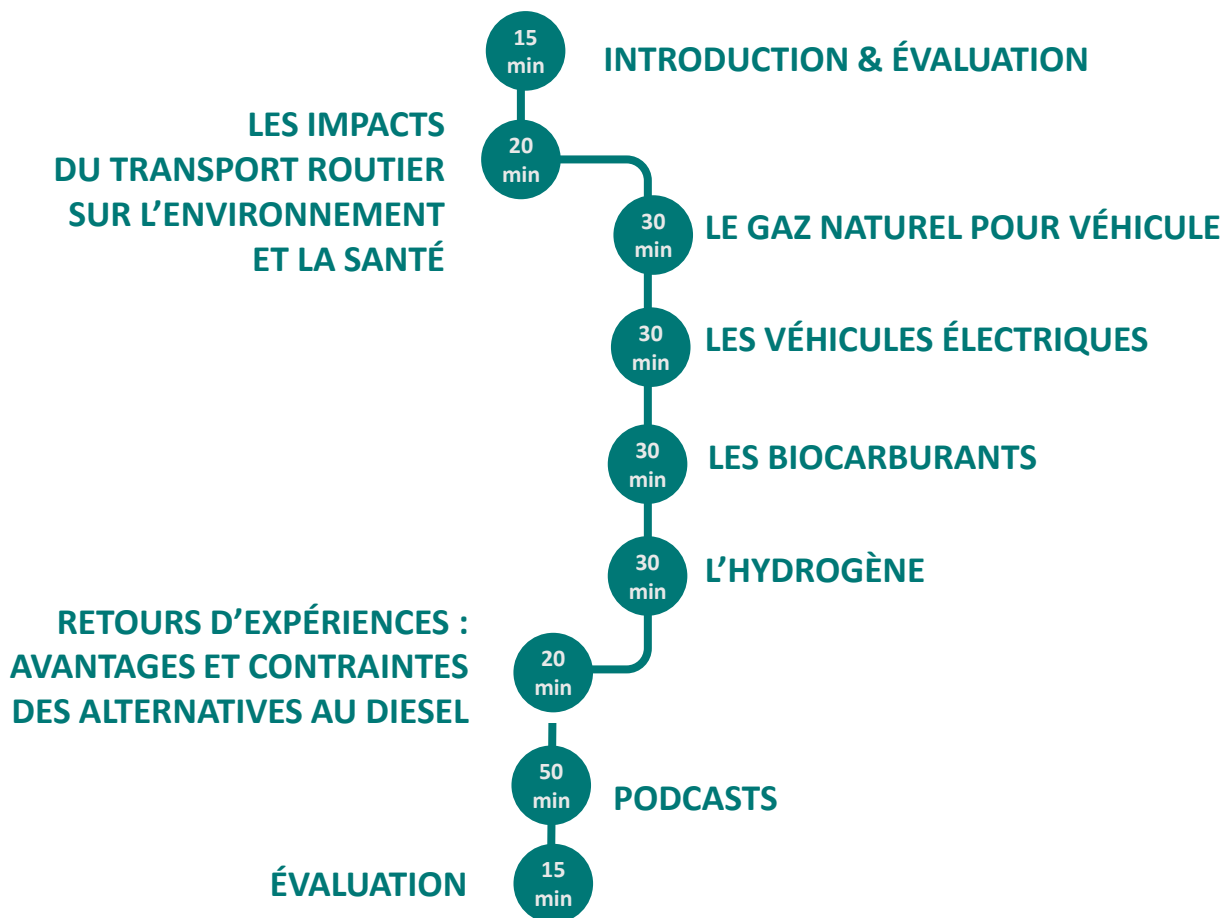
Pour mettre en pratique les acquis de cette formation, il est recommandé de participer à la formation « Méthodologie pour guider une entreprise dans la sortie du diesel » qui se déroule sur une journée.

Durée : 4h00 au total, organisées en séquences de 20 à 30 minutes

Tarif : formation prise en charge à 100 % par le programme InTerLUD+

) Contenu de la formation :

Pour chaque énergie, sont abordés les idées reçues, les enjeux de fonctionnement et d'avitaillement, les impacts sur la santé et l'environnement.



) Modalités de suivi

Visionnage des séquences depuis la plateforme DIGIFORMA

) Matériel

À l'issue de la formation, les supports et outils utilisés seront remis :
fiches de synthèses, ressources, extraits vidéos de séquences et podcasts.

Dans le cadre de leur partenariat sur le programme InTerLUD+, Logistic Low Carbon et Rozo, se sont associés dans l'organisation de cette formation.

) Modalités d'évaluation

Questionnaire d'évaluation des acquis en début et en fin de formation.
La formation donne également lieu à un questionnaire de satisfaction et à un certificat de réalisation.

Contact : Stéphanie Desmond
tél. 06 64 36 54 85
s.desmond@logistic-low-carbon.fr
Site internet : www.interlud.green

ROZO | 23 rue Daviel, PARIS 75013 | Numéro SIRET: 44477108300060 | Numéro de déclaration d'activité: 11755772975

(auprès du préfet de région de : Ile de France)

InTerLUD+, programme porté par

En partenariat avec