



Transporteurs



Grande distribution



Producteurs



Artisans



Grossistes



Commerçants



Industriels

LOGISTIQUE
URBAINE
DURABLE,
TOUS
CONCERNÉS !

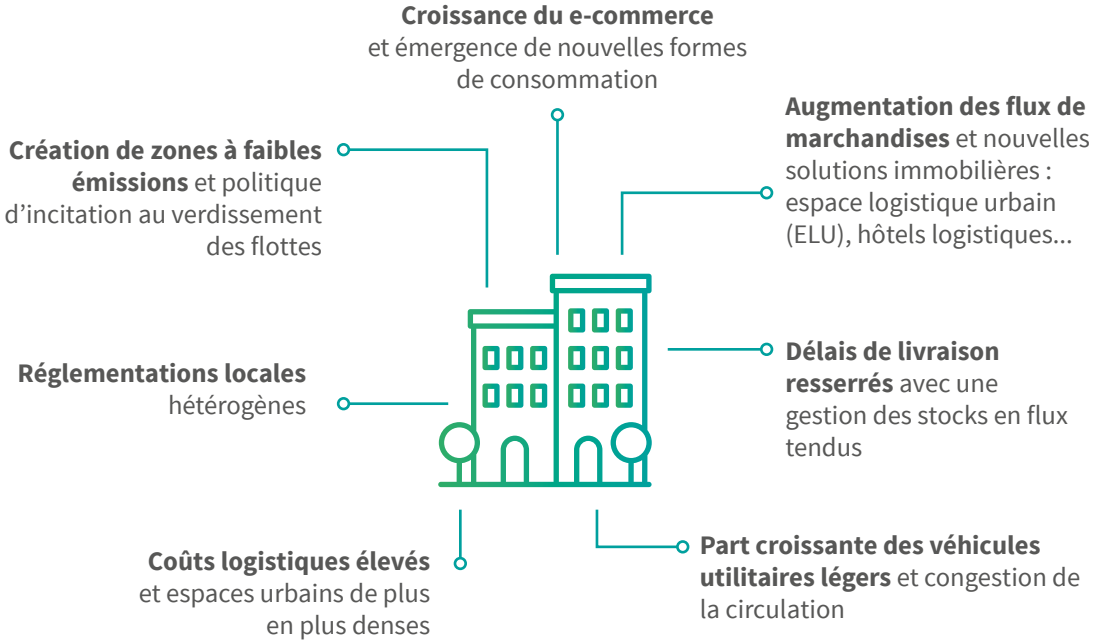
 InTerLUD

Agir pour une logistique urbaine durable

LA LOGISTIQUE URBAINE



Un contexte urbain en pleine transformation



Des enjeux majeurs

Activité centrale de l'économie, la logistique urbaine joue un rôle essentiel sur l'attractivité d'un territoire, l'emploi et le cadre de vie des habitants.

En France, elle représente...



15 à 20 %
du trafic en ville



50 %
des émissions de
particules fines



500 millions
de colis livrés chaque année en
lien avec le e-commerce, soit

27 %
des livraisons en ville



20 %
d'occupation
de la voirie

20 %
des émissions de gaz
à effet de serre



20 à 50 %
des coûts logistiques



1,6 million
d'emplois (professionnels de
la logistique urbaine inclus)

Il devient ainsi vital de prendre en compte la logistique urbaine dans toutes ses dimensions pour répondre à trois grands enjeux :



ENVIRONNEMENTAL



SOCIAL



ÉCONOMIQUE

Un rôle clé à jouer !

En tant qu'acteur économique, vous pouvez prendre part à la mise en œuvre d'une logistique urbaine durable compatible avec la performance de vos activités !

Comment ? En vous mobilisant aux côtés des acteurs publics pour élaborer des projets communs qui prennent en compte vos besoins.

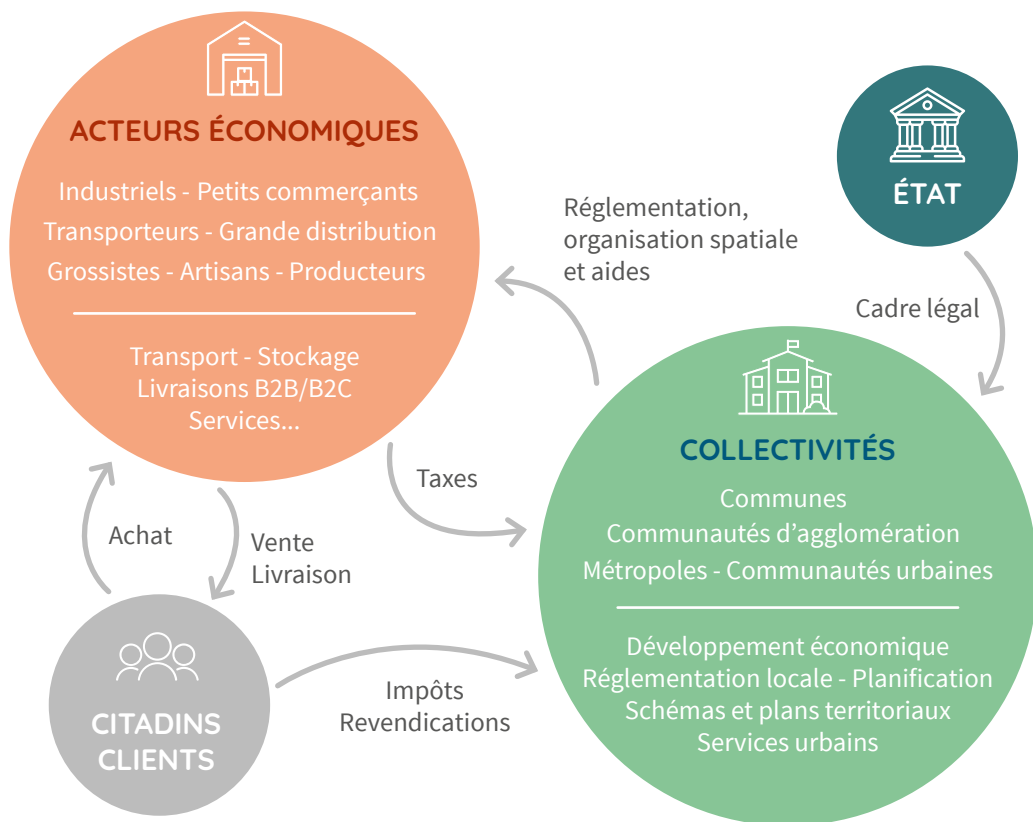
PASSEZ À L'ACTION AVEC INTERLUD !

Le programme InTerLUD (Innovations Territoriales et Logistique Urbaine Durable) favorise ainsi l'engagement conjoint entre acteurs économiques et collectivités territoriales à travers la mise en place de chartes de logistique urbaine.



UN ÉCOSYSTÈME COMPLEXE...

Parce qu'elle recouvre l'ensemble des activités inhérentes au stockage et à la circulation des marchandises, la logistique urbaine implique de nombreux acteurs !



FLUX DE MARCHANDISES EN ZONE URBAINE, EN MOYENNE



50 %

de déplacements
d'achat et de livraisons
par et pour les particuliers



40 %

de livraisons et d'enlèvements
pour les entreprises



10 %

de gestion urbaine (déchets,
services postaux, matériaux
de BTP, déménagement)

...SOURCE D'OPPORTUNITÉS !



Des objectifs communs, au profit de tous

Aujourd'hui, la logistique urbaine reste encore trop peu concertée pour être réellement optimale. Et demain ?

FAIRE FACE

à la complexification croissante de la logistique urbaine

DIALOGUER

avec les acteurs publics

RESTER INFORMÉ

pour anticiper les changements à venir

ÊTRE ACTEUR

avec les collectivités pour des solutions adaptées à tous

INFLUENCER

les décisions sur son territoire

OPTIMISER/FLUIDIFIER

l'efficacité de la logistique urbaine

Une démarche partenariale : la Charte d'engagement volontaire

Se lancer dans la démarche de la Charte d'engagement volontaire, c'est contribuer à la feuille de route en matière de politique de la logistique urbaine et participer à la mise en place de solutions logistiques optimisées ou alternatives élaborées de concert avec les acteurs publics.

Créée à l'initiative de l'ADEME, du Cerema et du ministère de la Transition écologique, la méthodologie vise à travailler sur des leviers d'amélioration propres aux besoins de chaque territoire. Elle est déployée avec le soutien actif :

- du Cerema, pour les acteurs publics,
- de Logistic-Low-Carbon, pour les acteurs économiques.



**Financé par les certificats d'économies d'énergie (CEE),
le programme InTerLUD vous accompagne dans la promotion
et la mise en œuvre de Chartes d'engagement volontaire !**

ENVIE DE VOUS IMPLIQUER ?

Un soutien dédié à travers Logistic-Low-Carbon pour :

- **Échanger sur votre territoire**, les difficultés rencontrées, vos besoins : séminaires, ateliers thématiques, rencontres organisées localement...
- **Développer des outils et des services** utiles à votre activité : applications mobiles (par exemple une cartographie des arrêtés de circulation), guides et supports de formation des équipes selon les besoins exprimés...
- **Vous épauler** tout au long du processus d'élaboration d'une charte de logistique urbaine durable.

L'OBJECTIF : co-élaborer des chartes de logistique urbaine durable et contractualiser des engagements communs adaptés à votre territoire.



Divers leviers d'action possibles



FONCIER RÉSERVÉ



ZONES DE CIRCULATION



RÉGLEMENTATION CONCERTÉE



MULTIMODALITÉ



AIRES DE LIVRAISON



NOUVELLE FLOTTE PROPRE ...

Des ressources et outils à votre service

SUR WWW.INTERLUD.GREEN

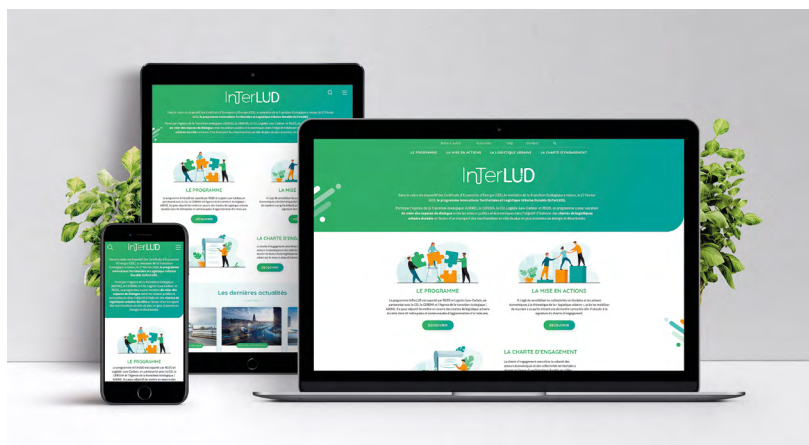
Retrouvez dès à présent divers supports et informations pour découvrir plus amplement le programme InTerLUD et être au fait des dernières actualités :

- détail du programme
- chartes en cours ou déjà signées sur votre territoire
- retours d'expériences
- évènements à venir sur votre territoire
- actualité de la logistique
- newsletter

SUITE À NOS RENCONTRES

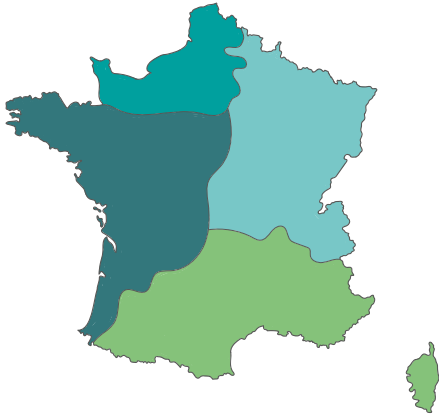
InTerLUD, ce sont aussi des ressources adaptées à votre territoire et pensées selon vos besoins précis exprimés lors de nos rencontres :

- des outils numériques pour vous assister dans votre quotidien
- des contenus pour aider vos salariés à mieux appréhender les spécificités urbaines



Le programme InTerLUD (Innovations Territoriales et Logistique Urbaine Durable) est porté par l'Agence de la Transition écologique (ADEME), le Cerema, la CGI, Logistic-Low-Carbon et ROZO.

VOS INTERLOCUTEURS



ET AUSSI, AU NIVEAU NATIONAL

Jean-André Lasserre

Direction de programme
ja.lasserre@logistic-low-carbon.fr
06.62.46.90.65

Stéphanie Desmond

Mission formation
s.desmond@logistic-low-carbon.fr
06.64.36.54.85

Jean-Philippe Elie

Mission numérique au service
des entreprises
jp.elie@logistic-low-carbon.fr
06.66.45.58.95

VOS CONTACTS EN RÉGIONS

Kim Joyeux

k.joyeux@logistic-low-carbon.fr
06.59.90.56.44

Kimberly Rebet

k.rebet@logistic-low-carbon.fr
06.67.45.18.99

Emma Péricard

e.pericard@logistic-low-carbon.fr
06.62.58.60.65

Abraham Lamah

a.lamah@logistic-low-carbon.fr
06.65.03.77.65

Ce document est édité par les co-porteurs
et partenaires du programme InterLUD

Coordination technique :

ROZO
46-52 rue Albert
75013 Paris – France

Rédaction :

Trait Singulier & Logistic-Low-Carbon

Création graphique : Trait Singulier

Crédits photos : © Istock © Roben Pics, Jacques DAVID

Sources chiffres : Ademe 2015 • DGITM 2018 • Fevad, chiffres-
clés 2020 • Guide La Logistique Urbaine, Cerema, 2015

Impression : Chiffolleau,

Imprimerie certifiée ISO 14001

InTerLUD, programme porté par :



CONFÉDÉRATION
COMMERCE DE GROUPE
ET INTERNATIONAL

LOGISTIC
LOW-CARBON

